

报告编号:

测试时间: 2025-06-19 16:15

产品特征

灯具制造厂商:

灯具种类:

光源种类:

光源个数:

发光面长度(mm):

发光面高度(mm):

电流: 0.497 A

功率因数: 1.000

灯具型号:

光源型号:

光源光通量:

发光面宽度(mm):

电压: 20.0 V

功率: 9.94 W

光度结果

灯具CIE分类: 直接型

灯具光通量: 911 lm

下射光通量比: 100%

水平扩散角(25%, 50%): H60.6, H52.4

垂直扩散角(25%, 50%): V63.1, V48.4

灯具光效(lm/w): 91.64

峰值光强: 1156.93 cd

S/MH(C0/C180): 0.90

额定光通量: 911.0 lm

灯具效率: 100%

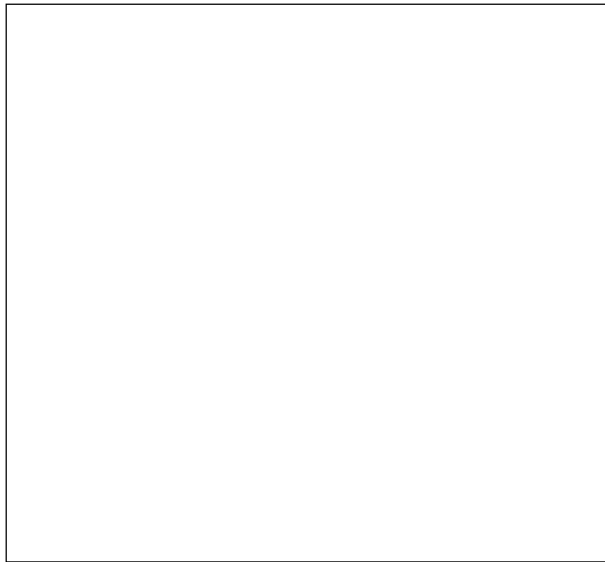
上射光通量比: 0%

C0r0 光强: 1101.57 cd

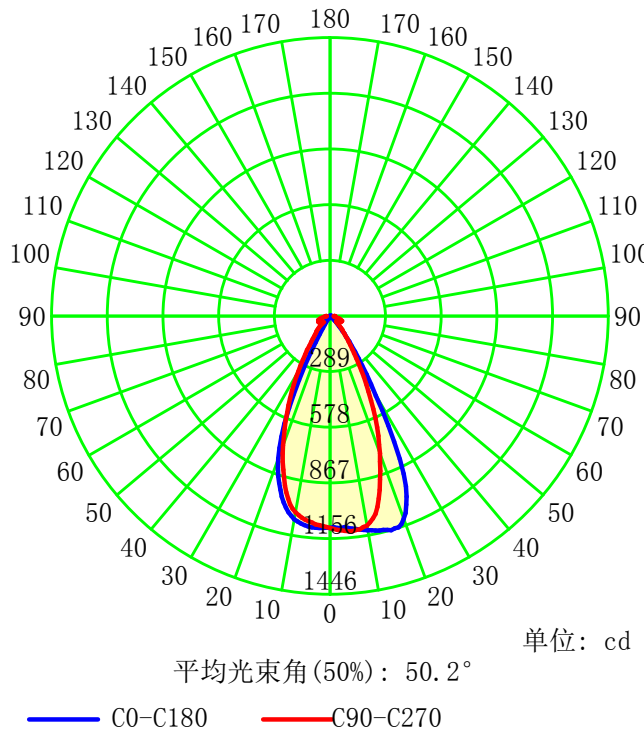
峰值光强位置: H0 V16

S/MH(C90/C270): 0.78

灯具实物照片



配光曲线



C 平面 (°): 0.0-360.0: 45.0

测试单位:

测试类型: TYPE C

环境温度: 22

测试员:

Gamma 平面 (°): 0.0-90.0: 1.0

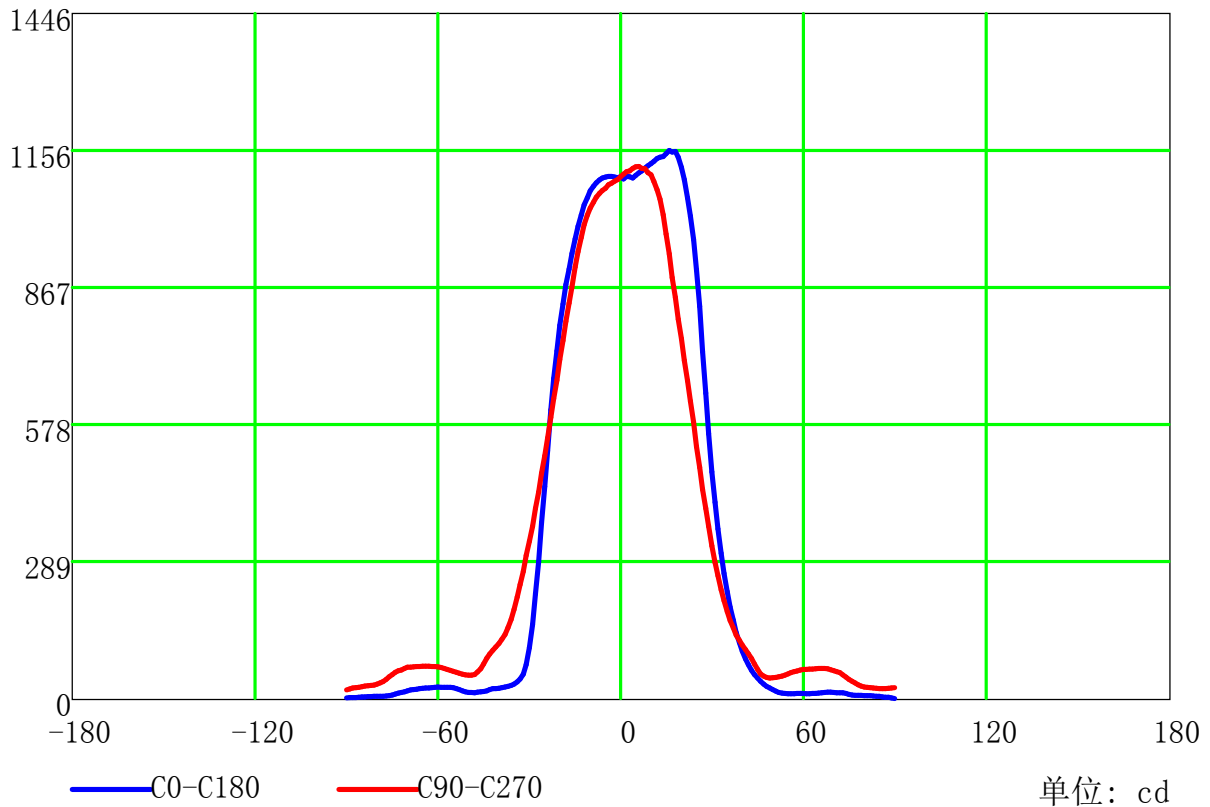
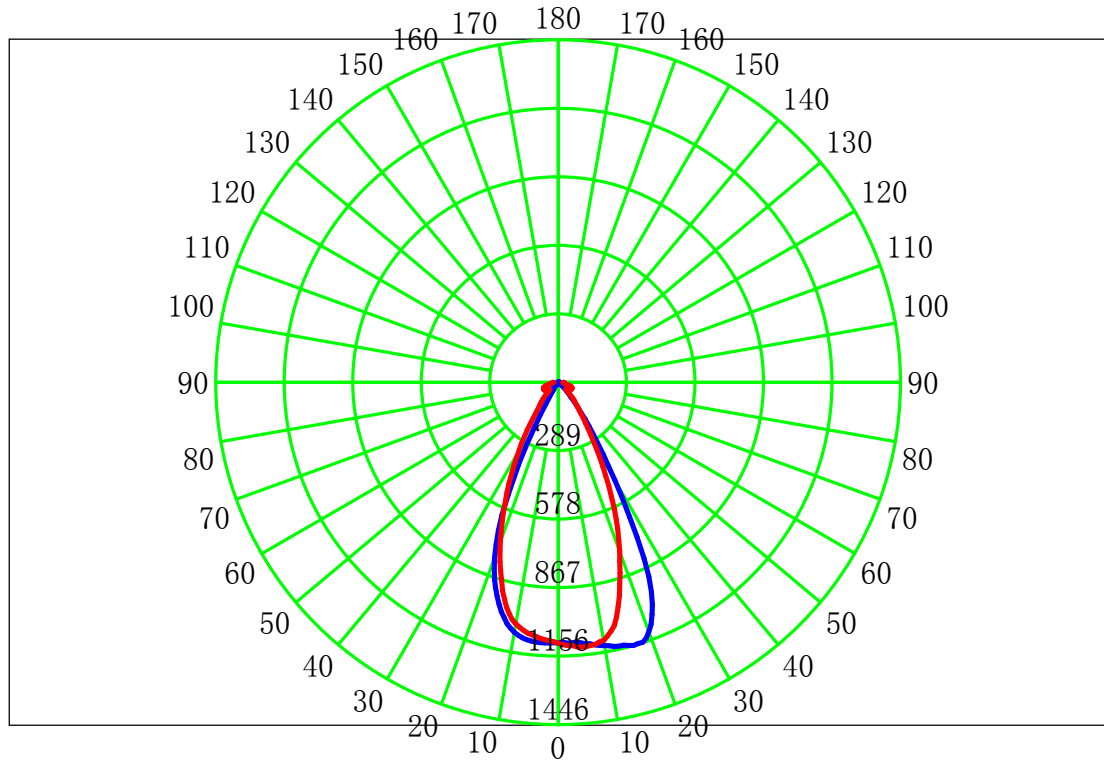
测试设备: GPM-1600L

测试距离: 9.260 m

环境湿度:

核 验:

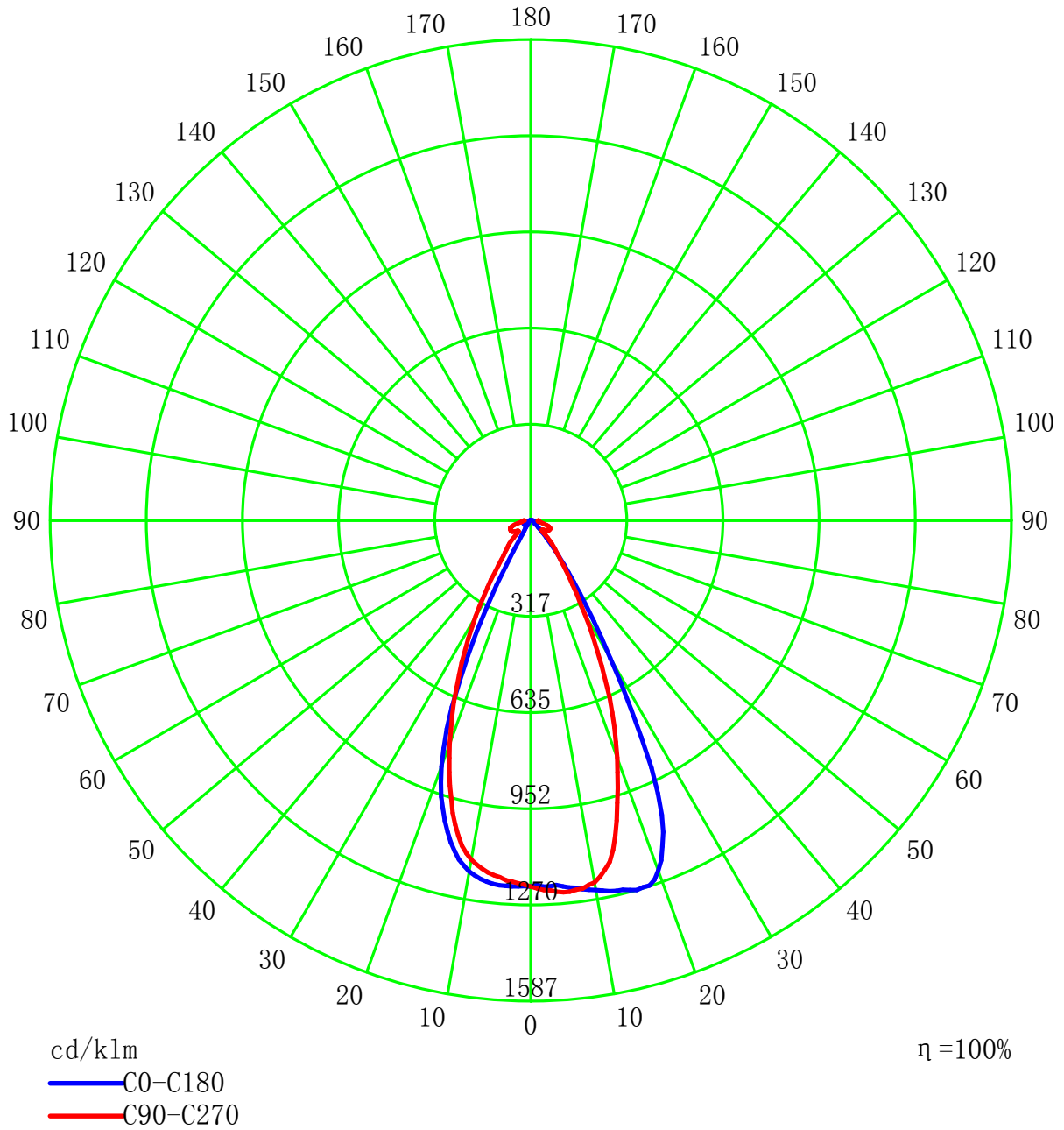
配光曲线



C 平面 (°): 0.0-360.0: 45.0
 测试单位:
 测试类型: TYPE C
 环境温度: 22
 测试员:

Gamma 平面 (°): 0.0-90.0: 1.0
 测试设备: GPM-1600L
 测试距离: 9.260 m
 环境湿度:
 核 验:

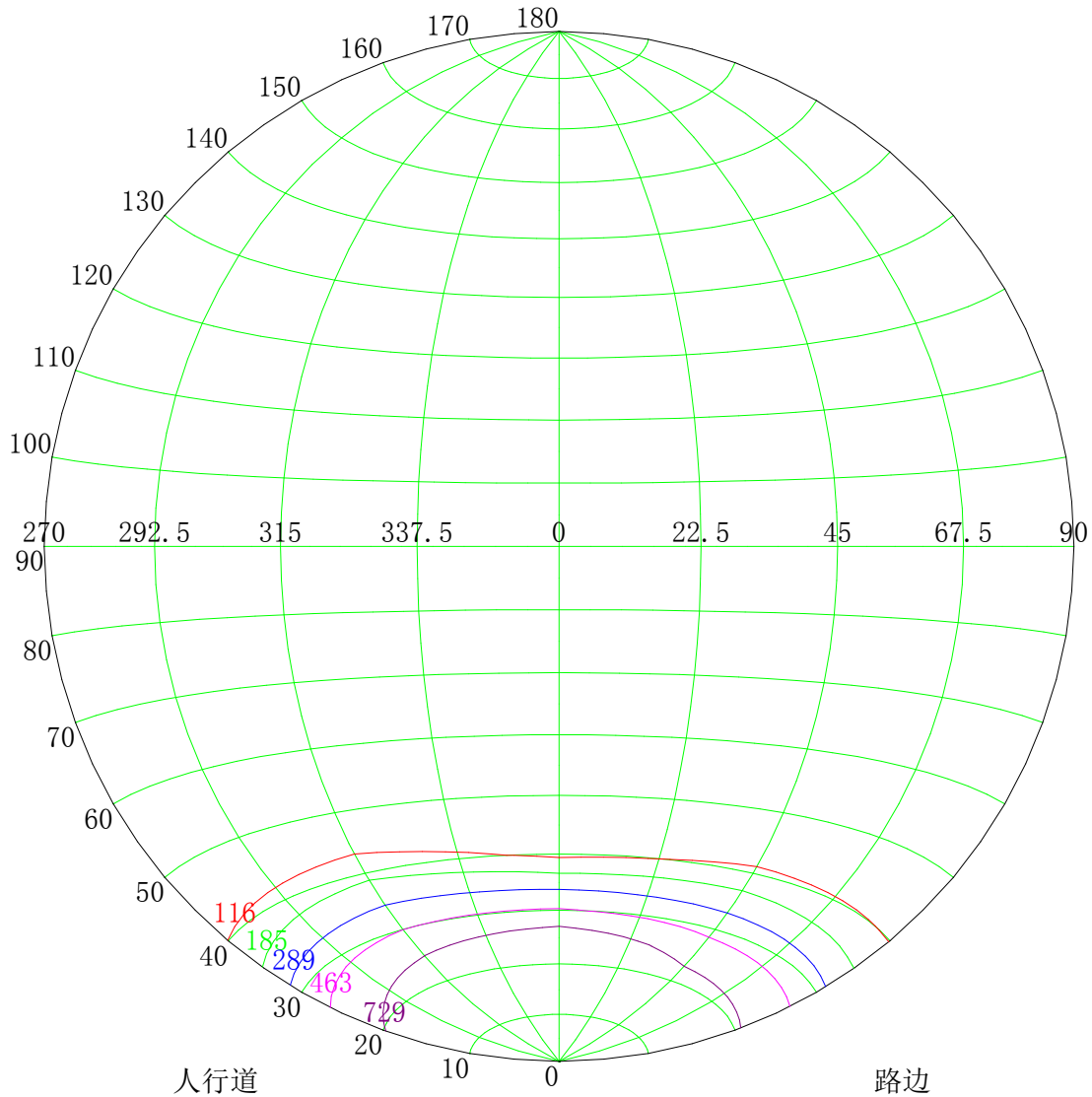
配光曲线(cd/klm)



C 平面 (°): 0.0-360.0: 45.0
测试单位:
测试类型: TYPE C
环境温度: 22
测试员:

Gamma 平面 (°): 0.0-90.0: 1.0
测试设备: GPM-1600L
测试距离: 9.260 m
环境湿度:
核 验:

道路灯具等光强图(圆形网图)



Imax (100%): 1157 cd

| | |
|------------------|-------------------|
| — (10%): 116 cd | — (16%): 185 cd |
| — (25%): 289 cd | — (40%): 463 cd |
| — (63%): 729 cd | — (100%): 1157 cd |

CIE: 窄扩散 - 短投射

IES: 非截止

CIE: 半截光型

Max. At80: 33.598 cd/klm

Max. At90: 25.962 cd/klm

Max. 80-90: 33.598 cd/klm

C 平面 (°): 0.0-360.0: 45.0

Gamma 平面 (°): 0.0-90.0: 1.0

测试单位:

测试设备: GPM-1600L

测试类型: TYPE C

测试距离: 9.260 m

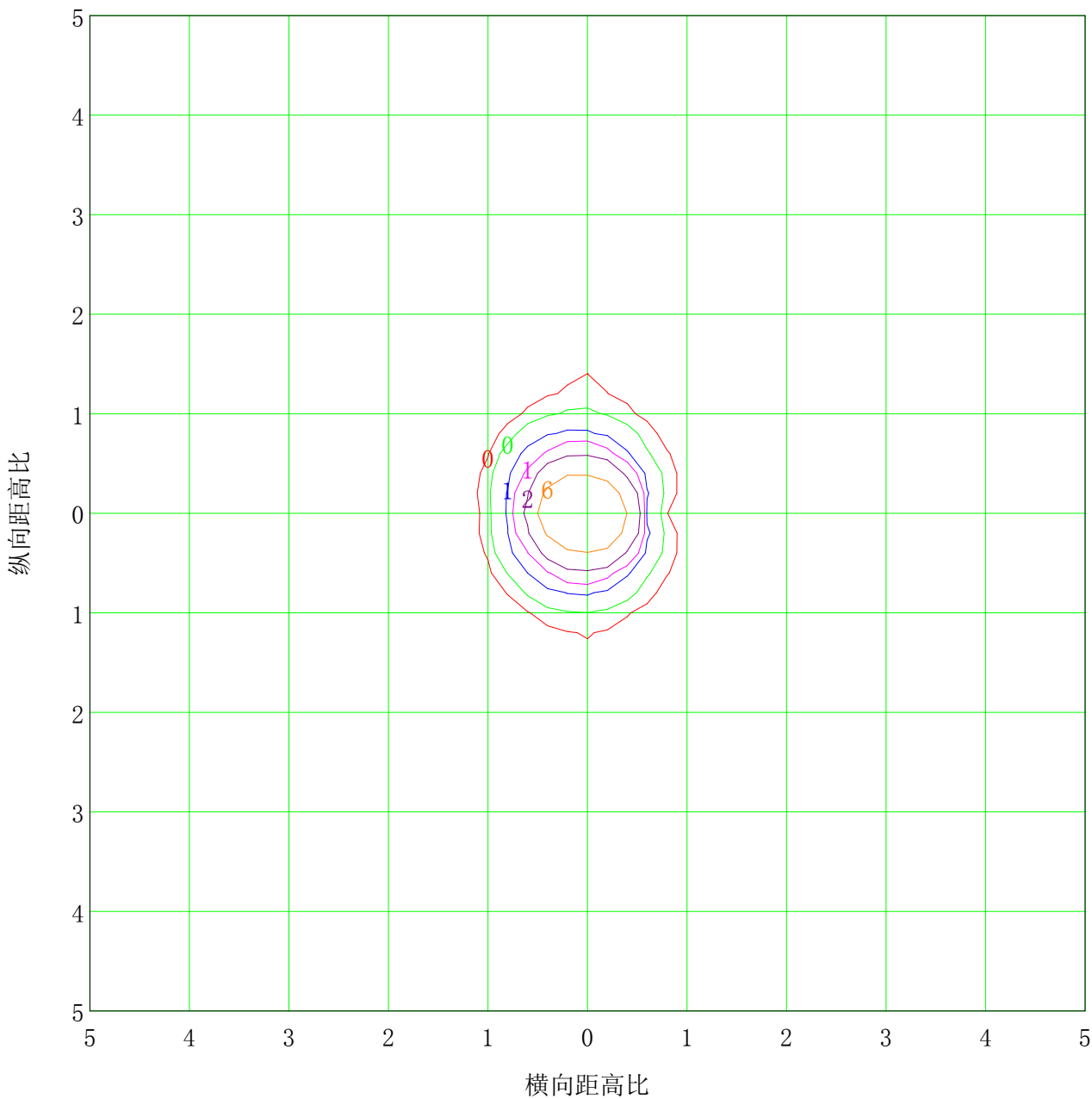
环境温度: 22

环境湿度:

测试员:

核 验:

水平面等照度曲线

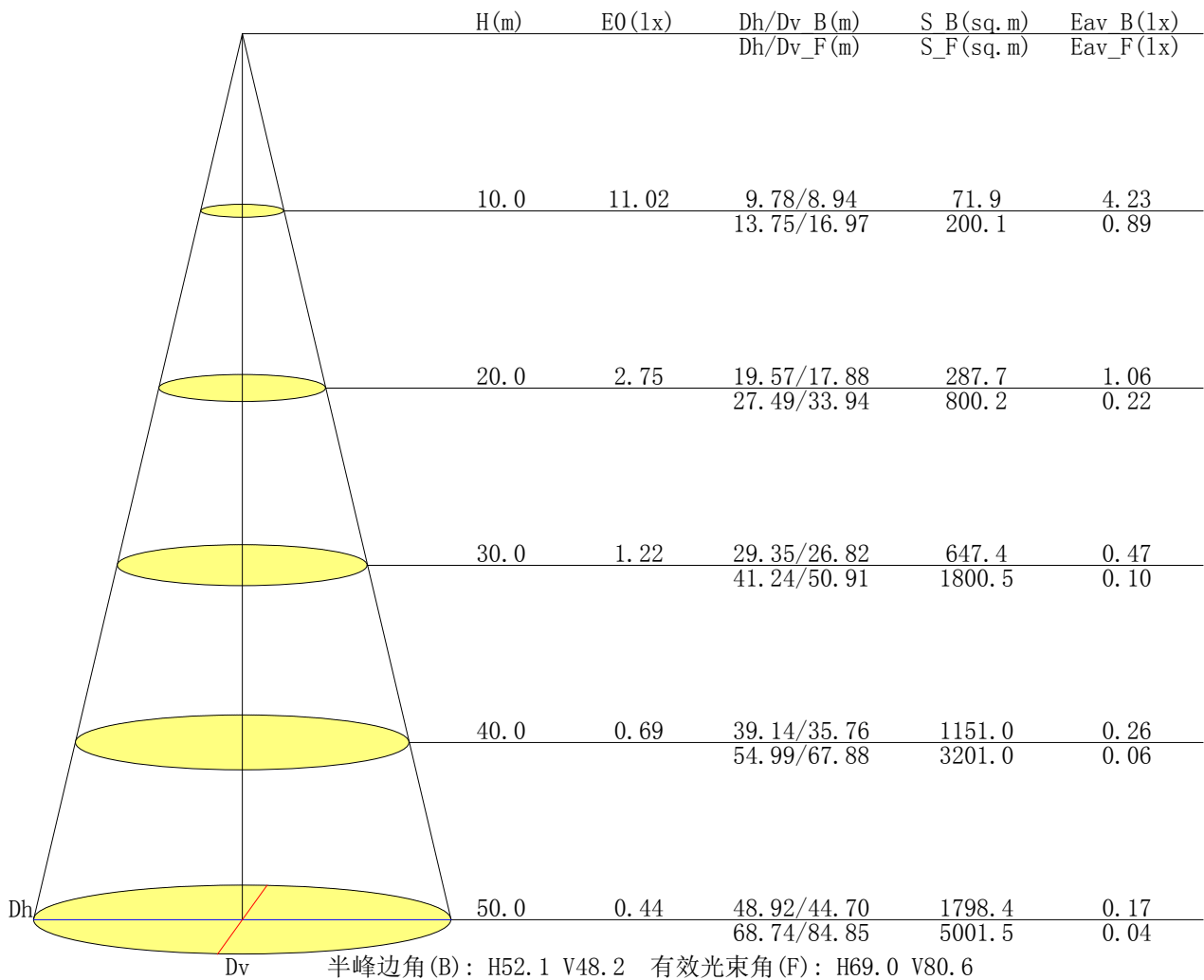


| | | |
|-------------|---------|----------------------|
| 安装高度: 10.0m | | 最大照度值(100%): 11.1 lx |
| — (1%): | 0.1 lx | — (2%): 0.2 lx |
| — (5%): | 0.6 lx | — (10%): 1.1 lx |
| — (20%): | 2.2 lx | — (50%): 5.6 lx |
| — (100%): | 11.1 lx | |

C 平面 (°): 0.0-360.0: 45.0
 测试单位:
 测试类型: TYPE C
 环境温度: 22
 测试员:

Gamma 平面 (°): 0.0-90.0: 1.0
 测试设备: GPM-1600L
 测试距离: 9.260 m
 环境湿度:
 核 验:

照度距离关系图



C 平面 (°): 0.0-360.0: 45.0
 测试单位:
 测试类型: TYPE C
 环境温度: 22
 测试员:

Gamma 平面 (°): 0.0-90.0: 1.0
 测试设备: GPM-1600L
 测试距离: 9.260 m
 环境湿度:
 核 验:

UGR 表

| | | | | | | | | | | | |
|------------------|--------|---------------|--------|--------|--------|--------|---------------|--------|--------|--------|--------|
| 反射率: | | | | | | | | | | | |
| | 天花板 | 0.7 | 0.7 | 0.5 | 0.5 | 0.3 | 0.7 | 0.7 | 0.5 | 0.5 | 0.3 |
| | 墙面 | 0.5 | 0.3 | 0.5 | 0.3 | 0.3 | 0.5 | 0.3 | 0.5 | 0.3 | 0.3 |
| | 工作面 | 0.2 | 0.2 | 0.2 | 0.2 | 0.2 | 0.2 | 0.2 | 0.2 | 0.2 | 0.2 |
| 房间尺寸 | | 横向 | | | | | 纵向 | | | | |
| X=2H | Y=2H | -1. \$ | -1. \$ | -1. \$ | -1. \$ | -1. \$ | -1. \$ | -1. \$ | -1. \$ | -1. \$ | -1. \$ |
| | 3H | -1. \$ | -1. \$ | -1. \$ | -1. \$ | -1. \$ | -1. \$ | -1. \$ | -1. \$ | -1. \$ | -1. \$ |
| | 4H | -1. \$ | -1. \$ | -1. \$ | -1. \$ | -1. \$ | -1. \$ | -1. \$ | -1. \$ | -1. \$ | -1. \$ |
| | 6H | -1. \$ | -1. \$ | -1. \$ | -1. \$ | -1. \$ | -1. \$ | -1. \$ | -1. \$ | -1. \$ | -1. \$ |
| | 8H | -1. \$ | -1. \$ | -1. \$ | -1. \$ | -1. \$ | -1. \$ | -1. \$ | -1. \$ | -1. \$ | -1. \$ |
| | 12H | -1. \$ | -1. \$ | -1. \$ | -1. \$ | -1. \$ | -1. \$ | -1. \$ | -1. \$ | -1. \$ | -1. \$ |
| X=4H | Y=2H | -1. \$ | -1. \$ | -1. \$ | -1. \$ | -1. \$ | -1. \$ | -1. \$ | -1. \$ | -1. \$ | -1. \$ |
| | 3H | -1. \$ | -1. \$ | -1. \$ | -1. \$ | -1. \$ | -1. \$ | -1. \$ | -1. \$ | -1. \$ | -1. \$ |
| | 4H | -1. \$ | -1. \$ | -1. \$ | -1. \$ | -1. \$ | -1. \$ | -1. \$ | -1. \$ | -1. \$ | -1. \$ |
| | 6H | -1. \$ | -1. \$ | -1. \$ | -1. \$ | -1. \$ | -1. \$ | -1. \$ | -1. \$ | -1. \$ | -1. \$ |
| | 8H | -1. \$ | -1. \$ | -1. \$ | -1. \$ | -1. \$ | -1. \$ | -1. \$ | -1. \$ | -1. \$ | -1. \$ |
| | 12H | -1. \$ | -1. \$ | -1. \$ | -1. \$ | -1. \$ | -1. \$ | -1. \$ | -1. \$ | -1. \$ | -1. \$ |
| X=8H | Y=4H | -1. \$ | -1. \$ | -1. \$ | -1. \$ | -1. \$ | -1. \$ | -1. \$ | -1. \$ | -1. \$ | -1. \$ |
| | 6H | -1. \$ | -1. \$ | -1. \$ | -1. \$ | -1. \$ | -1. \$ | -1. \$ | -1. \$ | -1. \$ | -1. \$ |
| | 8H | -1. \$ | -1. \$ | -1. \$ | -1. \$ | -1. \$ | -1. \$ | -1. \$ | -1. \$ | -1. \$ | -1. \$ |
| | 12H | -1. \$ | -1. \$ | -1. \$ | -1. \$ | -1. \$ | -1. \$ | -1. \$ | -1. \$ | -1. \$ | -1. \$ |
| X=12H | Y=4H | -1. \$ | -1. \$ | -1. \$ | -1. \$ | -1. \$ | -1. \$ | -1. \$ | -1. \$ | -1. \$ | -1. \$ |
| | 6H | -1. \$ | -1. \$ | -1. \$ | -1. \$ | -1. \$ | -1. \$ | -1. \$ | -1. \$ | -1. \$ | -1. \$ |
| | 8H | -1. \$ | -1. \$ | -1. \$ | -1. \$ | -1. \$ | -1. \$ | -1. \$ | -1. \$ | -1. \$ | -1. \$ |
| 不同间距下随观察位置不同的变化量 | | | | | | | | | | | |
| | S=1.0H | -1. \$/-1. \$ | | | | | -1. \$/-1. \$ | | | | |
| | S=1.5H | -1. \$/-1. \$ | | | | | -1. \$/-1. \$ | | | | |
| | S=2.0H | -1. \$/-1. \$ | | | | | -1. \$/-1. \$ | | | | |

依据CIE Pub. 117计算, 表格已按911lm光源光通量进行修正 ($81\log(F/F_0) = -0.3$).

C 平面 (°): 0.0-360.0: 45.0

测试单位:

测试类型: TYPE C

环境温度: 22

测试员:

Gamma 平面 (°): 0.0-90.0: 1.0

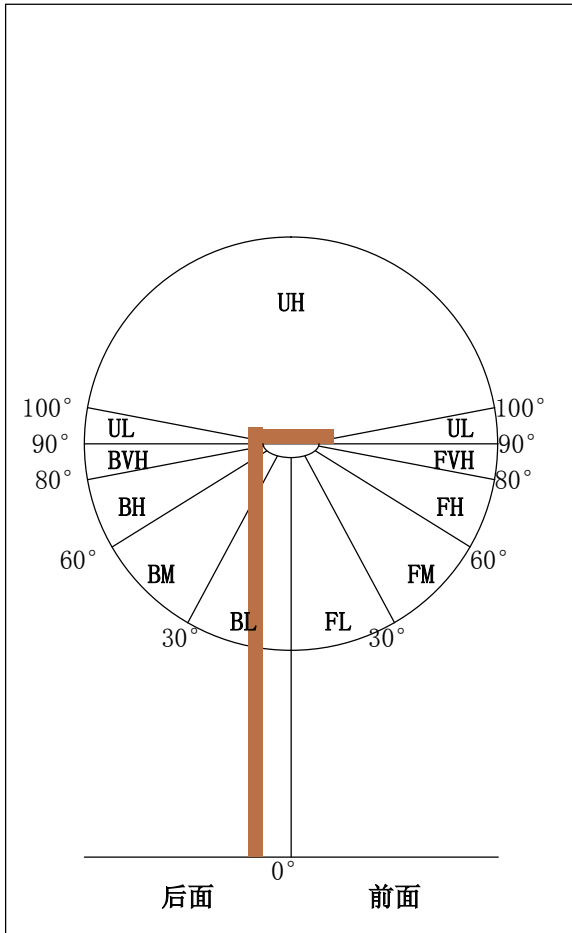
测试设备: GPM-1600L

测试距离: 9.260 m

环境湿度:

核 验:

BUG等级评价表



| 区域 | 光通量(lm) | 光通量(%) |
|------------------|---------|--------|
| 前面 | 453 | 49.7 |
| FL (0° -30°) | 328 | 36.0 |
| FM (30° -60°) | 87 | 9.5 |
| FH (60° -80°) | 28 | 3.1 |
| FVH (80° -90°) | 10 | 1.1 |
| 后面 | 458 | 50.3 |
| BL (0° -30°) | 323 | 35.4 |
| BM (30° -60°) | 94 | 10.3 |
| BH (60° -80°) | 31 | 3.4 |
| BVH (80° -90°) | 11 | 1.2 |
| 上面 | 0 | 0.0 |
| UL (90° -100°) | 0 | 0.0 |
| UH (100° -180°) | 0 | 0.0 |
| 限制光 | NA | NA |

| BUG评价等级 (基于TM-15-07) | |
|--------------------------------|----------|
| 非对称灯具 (Type I, II, III, IV) | B1 U1 G1 |
| 矩形对称灯具 (Type V, Area Light) | B1 U1 G1 |

C 平面 (°):0.0-360.0: 45.0
 测试单位:
 测试类型: TYPE C
 环境温度: 22
 测试员:

Gamma 平面 (°):0.0-90.0:1.0
 测试设备: GPM-1600L
 测试距离: 9.260 m
 环境湿度:
 核 验:

灯具环带光通量

| Gamma [°] | 平均光强 [cd] | 环带光通 [lm] | 累积光通 [lm] | 环带光通 [%] | 累积光通 [%] |
|---------------|--------------|--------------|--------------|-------------|-------------|
| 0.0-1.0 | 1101.1 | 1.1 | 1.1 | 0.12 | 0.12 |
| 1.0-2.0 | 1101.6 | 3.2 | 4.2 | 0.35 | 0.46 |
| 2.0-3.0 | 1102.0 | 5.3 | 9.5 | 0.58 | 1.04 |
| 3.0-4.0 | 1102.0 | 7.4 | 16.9 | 0.81 | 1.85 |
| 4.0-5.0 | 1102.5 | 9.5 | 26.4 | 1.04 | 2.89 |
| 5.0-6.0 | 1102.4 | 11.6 | 37.9 | 1.27 | 4.16 |
| 6.0-7.0 | 1101.5 | 13.7 | 51.6 | 1.50 | 5.67 |
| 7.0-8.0 | 1099.8 | 15.7 | 67.4 | 1.73 | 7.39 |
| 8.0-9.0 | 1096.4 | 17.8 | 85.1 | 1.95 | 9.34 |
| 9.0-10.0 | 1091.4 | 19.8 | 104.9 | 2.17 | 11.51 |
| 10.0-11.0 | 1084.9 | 21.7 | 126.6 | 2.38 | 13.89 |
| 11.0-12.0 | 1075.1 | 23.5 | 150.1 | 2.58 | 16.47 |
| 12.0-13.0 | 1062.4 | 25.2 | 175.3 | 2.77 | 19.24 |
| 13.0-14.0 | 1045.2 | 26.8 | 202.0 | 2.94 | 22.18 |
| 14.0-15.0 | 1024.4 | 28.1 | 230.2 | 3.09 | 25.27 |
| 15.0-16.0 | 999.5 | 29.3 | 259.5 | 3.22 | 28.48 |
| 16.0-17.0 | 970.3 | 30.2 | 289.7 | 3.32 | 31.80 |
| 17.0-18.0 | 939.3 | 31.0 | 320.7 | 3.40 | 35.20 |
| 18.0-19.0 | 903.5 | 31.4 | 352.1 | 3.45 | 38.65 |
| 19.0-20.0 | 864.0 | 31.6 | 383.7 | 3.47 | 42.12 |
| 20.0-21.0 | 822.7 | 31.6 | 415.3 | 3.47 | 45.59 |
| 21.0-22.0 | 777.4 | 31.2 | 446.6 | 3.43 | 49.02 |
| 22.0-23.0 | 730.0 | 30.6 | 477.2 | 3.36 | 52.38 |
| 23.0-24.0 | 679.2 | 29.7 | 506.9 | 3.26 | 55.64 |
| 24.0-25.0 | 625.1 | 28.4 | 535.3 | 3.12 | 58.77 |
| 25.0-26.0 | 571.1 | 27.0 | 562.3 | 2.96 | 61.73 |
| 26.0-27.0 | 513.4 | 25.1 | 587.4 | 2.76 | 64.48 |
| 27.0-28.0 | 456.2 | 23.1 | 610.5 | 2.54 | 67.02 |
| 28.0-29.0 | 403.6 | 21.1 | 631.6 | 2.32 | 69.34 |
| 29.0-30.0 | 352.8 | 19.1 | 650.7 | 2.09 | 71.43 |
| 30.0-31.0 | 307.5 | 17.1 | 667.8 | 1.88 | 73.31 |
| 31.0-32.0 | 268.5 | 15.4 | 683.2 | 1.69 | 75.00 |
| 32.0-33.0 | 234.4 | 13.8 | 697.0 | 1.52 | 76.51 |
| 33.0-34.0 | 205.5 | 12.4 | 709.4 | 1.37 | 77.88 |
| 34.0-35.0 | 179.6 | 11.2 | 720.6 | 1.22 | 79.10 |
| 35.0-36.0 | 156.9 | 10.0 | 730.6 | 1.10 | 80.20 |

C 平面 (°):0.0-360.0: 45.0

测试单位:

测试类型: TYPE C

环境温度: 22

测试员:

Gamma 平面 (°):0.0-90.0:1.0

测试设备: GPM-1600L

测试距离: 9.260 m

环境湿度:

核 验:

灯具环带光通量 (续 1)

| Gamma [°] | 平均光强 [cd] | 环带光通 [lm] | 累积光通 [lm] | 环带光通 [%] | 累积光通 [%] |
|---------------|--------------|--------------|--------------|-------------|-------------|
| 36.0-37.0 | 138.5 | 9.0 | 739.6 | 0.99 | 81.19 |
| 37.0-38.0 | 122.7 | 8.2 | 747.8 | 0.90 | 82.09 |
| 38.0-39.0 | 109.6 | 7.5 | 755.3 | 0.82 | 82.91 |
| 39.0-40.0 | 98.9 | 6.9 | 762.2 | 0.76 | 83.67 |
| 40.0-41.0 | 90.0 | 6.4 | 768.6 | 0.70 | 84.37 |
| 41.0-42.0 | 82.5 | 6.0 | 774.6 | 0.66 | 85.03 |
| 42.0-43.0 | 74.9 | 5.6 | 780.1 | 0.61 | 85.64 |
| 43.0-44.0 | 67.0 | 5.1 | 785.2 | 0.55 | 86.19 |
| 44.0-45.0 | 58.5 | 4.5 | 789.7 | 0.49 | 86.69 |
| 45.0-46.0 | 50.1 | 3.9 | 793.6 | 0.43 | 87.12 |
| 46.0-47.0 | 43.1 | 3.4 | 797.0 | 0.38 | 87.49 |
| 47.0-48.0 | 37.6 | 3.0 | 800.1 | 0.33 | 87.83 |
| 48.0-49.0 | 33.7 | 2.8 | 802.8 | 0.30 | 88.13 |
| 49.0-50.0 | 31.2 | 2.6 | 805.4 | 0.29 | 88.42 |
| 50.0-51.0 | 29.3 | 2.5 | 807.9 | 0.27 | 88.69 |
| 51.0-52.0 | 28.0 | 2.4 | 810.3 | 0.26 | 88.95 |
| 52.0-53.0 | 27.5 | 2.4 | 812.7 | 0.26 | 89.21 |
| 53.0-54.0 | 27.5 | 2.4 | 815.1 | 0.27 | 89.48 |
| 54.0-55.0 | 28.1 | 2.5 | 817.6 | 0.28 | 89.76 |
| 55.0-56.0 | 28.8 | 2.6 | 820.2 | 0.29 | 90.04 |
| 56.0-57.0 | 29.5 | 2.7 | 822.9 | 0.30 | 90.34 |
| 57.0-58.0 | 30.0 | 2.8 | 825.7 | 0.30 | 90.64 |
| 58.0-59.0 | 30.6 | 2.9 | 828.6 | 0.31 | 90.96 |
| 59.0-60.0 | 31.1 | 2.9 | 831.5 | 0.32 | 91.28 |
| 60.0-61.0 | 31.4 | 3.0 | 834.5 | 0.33 | 91.61 |
| 61.0-62.0 | 31.7 | 3.1 | 837.6 | 0.33 | 91.94 |
| 62.0-63.0 | 31.7 | 3.1 | 840.6 | 0.34 | 92.28 |
| 63.0-64.0 | 31.8 | 3.1 | 843.8 | 0.34 | 92.62 |
| 64.0-65.0 | 31.9 | 3.2 | 846.9 | 0.35 | 92.97 |
| 65.0-66.0 | 31.9 | 3.2 | 850.1 | 0.35 | 93.32 |
| 66.0-67.0 | 31.9 | 3.2 | 853.3 | 0.35 | 93.67 |
| 67.0-68.0 | 31.8 | 3.2 | 856.5 | 0.35 | 94.03 |
| 68.0-69.0 | 31.6 | 3.2 | 859.8 | 0.35 | 94.38 |
| 69.0-70.0 | 31.3 | 3.2 | 863.0 | 0.35 | 94.73 |
| 70.0-71.0 | 30.9 | 3.2 | 866.2 | 0.35 | 95.09 |
| 71.0-72.0 | 30.2 | 3.1 | 869.3 | 0.34 | 95.43 |

C 平面 (°):0.0-360.0: 45.0

测试单位:

测试类型: TYPE C

环境温度: 22

测试员:

Gamma 平面 (°):0.0-90.0:1.0

测试设备: GPM-1600L

测试距离: 9.260 m

环境湿度:

核 验:

灯具环带光通量 (续 3)

锥面光通量(90°): 789.67 lm

%lum = 86.7%

%lamp = 86.7%

锥面光通量(120°): 831.50 lm

%lum = 91.3%

%lamp = 91.3%

C 平面 (°):0.0-360.0: 45.0

测试单位:

测试类型: TYPE C

环境温度: 22

测试员:

Gamma 平面 (°):0.0-90.0:1.0

测试设备: GPM-1600L

测试距离: 9.260 m

环境湿度:

核 验:

光强分布数据表格

单位: cd

| G\C | C0.0 | C45.0 | C90.0 | C135.0 | C180.0 | C225.0 | C270.0 | C315.0 | C360.0 | |
|-------|--------|--------|--------|--------|--------|--------|--------|--------|--------|--|
| G0.0 | 1101.6 | 1101.6 | 1101.6 | 1101.6 | 1101.6 | 1101.6 | 1101.6 | 1101.6 | 1101.6 | |
| G1.0 | 1097.1 | 1101.1 | 1107.2 | 1105.6 | 1099.9 | 1100.4 | 1096.0 | 1097.9 | 1097.1 | |
| G2.0 | 1102.6 | 1105.4 | 1112.6 | 1110.7 | 1101.3 | 1100.3 | 1092.4 | 1095.5 | 1102.6 | |
| G3.0 | 1102.0 | 1106.5 | 1113.8 | 1115.2 | 1102.7 | 1088.2 | 1088.4 | 1093.8 | 1102.0 | |
| G4.0 | 1099.2 | 1113.3 | 1119.7 | 1121.2 | 1102.2 | 1087.9 | 1084.8 | 1092.5 | 1099.2 | |
| G5.0 | 1104.7 | 1114.3 | 1122.5 | 1124.5 | 1101.3 | 1081.5 | 1077.3 | 1093.7 | 1104.7 | |
| G6.0 | 1109.9 | 1114.5 | 1123.2 | 1126.7 | 1099.3 | 1078.1 | 1072.9 | 1094.6 | 1109.9 | |
| G7.0 | 1113.7 | 1120.3 | 1119.4 | 1125.1 | 1094.9 | 1069.2 | 1066.4 | 1095.7 | 1113.7 | |
| G8.0 | 1120.2 | 1119.3 | 1118.8 | 1128.9 | 1089.3 | 1059.8 | 1058.4 | 1098.2 | 1120.2 | |
| G9.0 | 1125.1 | 1117.7 | 1110.7 | 1118.0 | 1081.7 | 1047.8 | 1048.1 | 1100.6 | 1125.1 | |
| G10.0 | 1129.4 | 1115.4 | 1106.2 | 1115.7 | 1072.2 | 1037.3 | 1035.6 | 1101.2 | 1129.4 | |
| G11.0 | 1134.5 | 1110.7 | 1091.6 | 1109.6 | 1057.5 | 1019.7 | 1020.5 | 1101.0 | 1134.5 | |
| G12.0 | 1140.1 | 1103.4 | 1074.0 | 1097.5 | 1042.6 | 1001.4 | 1000.3 | 1097.0 | 1140.1 | |
| G13.0 | 1143.2 | 1092.0 | 1054.4 | 1081.8 | 1020.8 | 981.0 | 973.5 | 1094.8 | 1143.2 | |
| G14.0 | 1144.7 | 1077.8 | 1021.5 | 1059.5 | 997.3 | 950.4 | 943.6 | 1087.4 | 1144.7 | |
| G15.0 | 1150.6 | 1055.8 | 981.1 | 1034.8 | 970.6 | 924.1 | 911.3 | 1080.1 | 1150.6 | |
| G16.0 | 1156.9 | 1025.7 | 939.0 | 1000.3 | 939.6 | 888.3 | 869.6 | 1064.7 | 1156.9 | |
| G17.0 | 1154.1 | 993.5 | 888.7 | 961.6 | 906.3 | 854.9 | 835.0 | 1046.8 | 1154.1 | |
| G18.0 | 1155.3 | 953.6 | 847.1 | 919.8 | 874.1 | 816.9 | 796.4 | 1024.3 | 1155.3 | |
| G19.0 | 1142.9 | 907.5 | 801.1 | 868.4 | 833.1 | 765.6 | 755.8 | 994.5 | 1142.9 | |
| G20.0 | 1121.2 | 865.0 | 759.9 | 817.9 | 788.5 | 725.6 | 715.9 | 961.0 | 1121.2 | |
| G21.0 | 1095.6 | 821.9 | 714.3 | 769.2 | 734.0 | 678.1 | 672.2 | 923.2 | 1095.6 | |
| G22.0 | 1057.5 | 773.4 | 671.4 | 715.0 | 676.1 | 625.8 | 633.8 | 876.9 | 1057.5 | |
| G23.0 | 1018.6 | 729.7 | 627.9 | 662.8 | 609.8 | 578.3 | 593.9 | 829.8 | 1018.6 | |
| G24.0 | 969.7 | 679.8 | 583.6 | 604.7 | 523.3 | 525.9 | 550.2 | 778.7 | 969.7 | |
| G25.0 | 905.4 | 631.9 | 532.4 | 550.1 | 447.5 | 478.6 | 512.6 | 727.4 | 905.4 | |
| G26.0 | 828.3 | 581.7 | 488.5 | 497.2 | 371.4 | 432.1 | 475.9 | 676.9 | 828.3 | |
| G27.0 | 733.0 | 529.6 | 441.5 | 435.9 | 289.8 | 381.2 | 436.1 | 615.0 | 733.0 | |
| G28.0 | 644.8 | 484.9 | 401.7 | 383.4 | 221.0 | 335.8 | 401.7 | 563.6 | 644.8 | |
| G29.0 | 558.9 | 439.2 | 364.2 | 331.4 | 156.4 | 293.5 | 364.1 | 512.4 | 558.9 | |
| G30.0 | 478.5 | 393.3 | 322.8 | 280.2 | 107.6 | 248.8 | 332.4 | 461.6 | 478.5 | |
| G31.0 | 414.5 | 352.5 | 287.7 | 236.3 | 71.8 | 213.0 | 302.6 | 416.4 | 414.5 | |
| G32.0 | 358.4 | 314.9 | 259.8 | 194.8 | 52.0 | 178.6 | 268.8 | 373.6 | 358.4 | |
| G33.0 | 306.9 | 281.3 | 230.1 | 162.5 | 41.6 | 151.3 | 240.8 | 335.4 | 306.9 | |
| G34.0 | 264.9 | 251.3 | 207.2 | 136.1 | 35.7 | 126.7 | 214.4 | 301.9 | 264.9 | |
| G35.0 | 226.3 | 221.7 | 183.9 | 110.9 | 31.0 | 104.4 | 188.0 | 268.6 | 226.3 | |
| G36.0 | 193.5 | 198.6 | 165.1 | 92.8 | 28.2 | 89.2 | 167.3 | 240.5 | 193.5 | |

C 平面 (°):0.0-360.0: 45.0

测试单位:

测试类型: TYPE C

环境温度: 22

测试员:

Gamma 平面 (°):0.0-90.0:1.0

测试设备: GPM-1600L

测试距离: 9.260 m

环境湿度:

核 验:

光强分布数据表格 (续 1)

单位: cd

| G\C | C0.0 | C45.0 | C90.0 | C135.0 | C180.0 | C225.0 | C270.0 | C315.0 | C360.0 | |
|-------|-------|-------|-------|--------|--------|--------|--------|--------|--------|--|
| G37.0 | 166.0 | 177.4 | 149.4 | 79.1 | 26.2 | 75.8 | 149.7 | 216.5 | 166.0 | |
| G38.0 | 139.6 | 158.5 | 134.4 | 68.5 | 24.9 | 66.6 | 135.6 | 194.2 | 139.6 | |
| G39.0 | 118.9 | 143.2 | 123.1 | 61.5 | 23.3 | 59.9 | 125.5 | 176.2 | 118.9 | |
| G40.0 | 100.4 | 129.5 | 113.1 | 56.0 | 21.9 | 55.0 | 116.3 | 159.1 | 100.4 | |
| G41.0 | 84.3 | 118.2 | 103.8 | 52.5 | 21.2 | 52.2 | 109.0 | 146.9 | 84.3 | |
| G42.0 | 71.7 | 107.3 | 95.1 | 49.9 | 21.1 | 49.8 | 102.3 | 134.3 | 71.7 | |
| G43.0 | 59.7 | 95.1 | 84.6 | 47.4 | 19.2 | 46.7 | 94.5 | 120.5 | 59.7 | |
| G44.0 | 50.9 | 83.5 | 73.2 | 43.7 | 16.8 | 43.1 | 85.4 | 107.0 | 50.9 | |
| G45.0 | 43.3 | 69.8 | 62.1 | 37.9 | 15.1 | 38.7 | 73.3 | 92.6 | 43.3 | |
| G46.0 | 36.5 | 59.5 | 52.3 | 32.1 | 14.3 | 32.7 | 63.5 | 77.9 | 36.5 | |
| G47.0 | 30.9 | 50.6 | 47.4 | 27.7 | 13.6 | 27.1 | 56.4 | 66.8 | 30.9 | |
| G48.0 | 26.2 | 43.3 | 44.9 | 24.3 | 12.8 | 23.4 | 50.9 | 55.9 | 26.2 | |
| G49.0 | 22.7 | 37.5 | 43.8 | 22.4 | 12.9 | 21.5 | 49.3 | 47.5 | 22.7 | |
| G50.0 | 19.5 | 32.5 | 44.1 | 21.3 | 13.1 | 20.4 | 49.8 | 40.2 | 19.5 | |
| G51.0 | 16.1 | 28.1 | 45.0 | 20.5 | 14.6 | 19.8 | 50.5 | 33.2 | 16.1 | |
| G52.0 | 13.3 | 25.3 | 46.2 | 20.0 | 16.4 | 19.5 | 52.0 | 28.4 | 13.3 | |
| G53.0 | 11.5 | 22.6 | 47.7 | 19.5 | 19.0 | 19.3 | 53.6 | 25.1 | 11.5 | |
| G54.0 | 11.1 | 21.4 | 49.8 | 19.4 | 21.3 | 19.3 | 55.8 | 23.6 | 11.1 | |
| G55.0 | 10.7 | 21.2 | 52.3 | 19.3 | 23.4 | 19.6 | 57.7 | 23.0 | 10.7 | |
| G56.0 | 10.6 | 21.1 | 54.9 | 19.7 | 24.2 | 20.0 | 59.7 | 23.0 | 10.6 | |
| G57.0 | 10.7 | 21.2 | 57.3 | 19.7 | 24.0 | 20.2 | 61.7 | 23.1 | 10.7 | |
| G58.0 | 10.9 | 21.3 | 58.7 | 20.0 | 24.2 | 20.4 | 63.8 | 23.2 | 10.9 | |
| G59.0 | 10.8 | 21.6 | 60.6 | 20.1 | 24.2 | 20.3 | 66.1 | 23.6 | 10.8 | |
| G60.0 | 10.8 | 21.7 | 61.7 | 20.3 | 24.4 | 20.4 | 67.2 | 23.8 | 10.8 | |
| G61.0 | 10.8 | 22.0 | 62.1 | 20.8 | 24.0 | 20.4 | 68.2 | 24.5 | 10.8 | |
| G62.0 | 10.7 | 22.2 | 62.7 | 20.9 | 23.6 | 20.3 | 68.2 | 25.1 | 10.7 | |
| G63.0 | 10.8 | 22.5 | 62.6 | 21.1 | 23.0 | 20.6 | 68.3 | 25.1 | 10.8 | |
| G64.0 | 11.1 | 22.4 | 63.4 | 21.1 | 22.8 | 20.8 | 68.4 | 25.1 | 11.1 | |
| G65.0 | 11.7 | 22.5 | 63.7 | 21.1 | 22.0 | 20.9 | 68.3 | 25.1 | 11.7 | |
| G66.0 | 12.7 | 22.5 | 63.7 | 21.4 | 21.1 | 20.6 | 67.8 | 25.5 | 12.7 | |
| G67.0 | 13.4 | 22.3 | 63.8 | 21.1 | 19.9 | 21.3 | 67.7 | 25.6 | 13.4 | |
| G68.0 | 13.9 | 22.5 | 63.3 | 21.2 | 19.5 | 21.3 | 67.1 | 25.4 | 13.9 | |
| G69.0 | 13.8 | 22.9 | 61.4 | 21.7 | 18.7 | 20.9 | 66.5 | 26.2 | 13.8 | |
| G70.0 | 13.3 | 23.0 | 59.3 | 22.5 | 16.7 | 21.2 | 66.5 | 26.8 | 13.3 | |
| G71.0 | 12.8 | 23.4 | 57.4 | 23.2 | 14.8 | 21.9 | 64.1 | 27.1 | 12.8 | |
| G72.0 | 12.5 | 23.6 | 55.1 | 23.7 | 12.9 | 22.7 | 60.7 | 27.4 | 12.5 | |
| G73.0 | 12.5 | 23.9 | 50.7 | 23.6 | 12.0 | 23.1 | 58.9 | 27.9 | 12.5 | |

C 平面 (°):0.0-360.0: 45.0

测试单位:

测试类型: TYPE C

环境温度: 22

测试员:

Gamma 平面 (°):0.0-90.0:1.0

测试设备: GPM-1600L

测试距离: 9.260 m

环境湿度:

核 验:

LED 平均亮度

| Avg. L | cd/m ² |
|-----------------|-------------------|
| L 0-180(65) av | 1. #J |
| L 0-180(75) av | 1. #J |
| L 0-180(85) av | 1. #J |
| L 90-270(65) av | 1. #J |
| L 90-270(75) av | 1. #J |
| L 90-270(85) av | 1. #J |
| L 45(65) av | 1. #J |
| L 45(75) av | 1. #J |
| L 45(85) av | 1. #J |

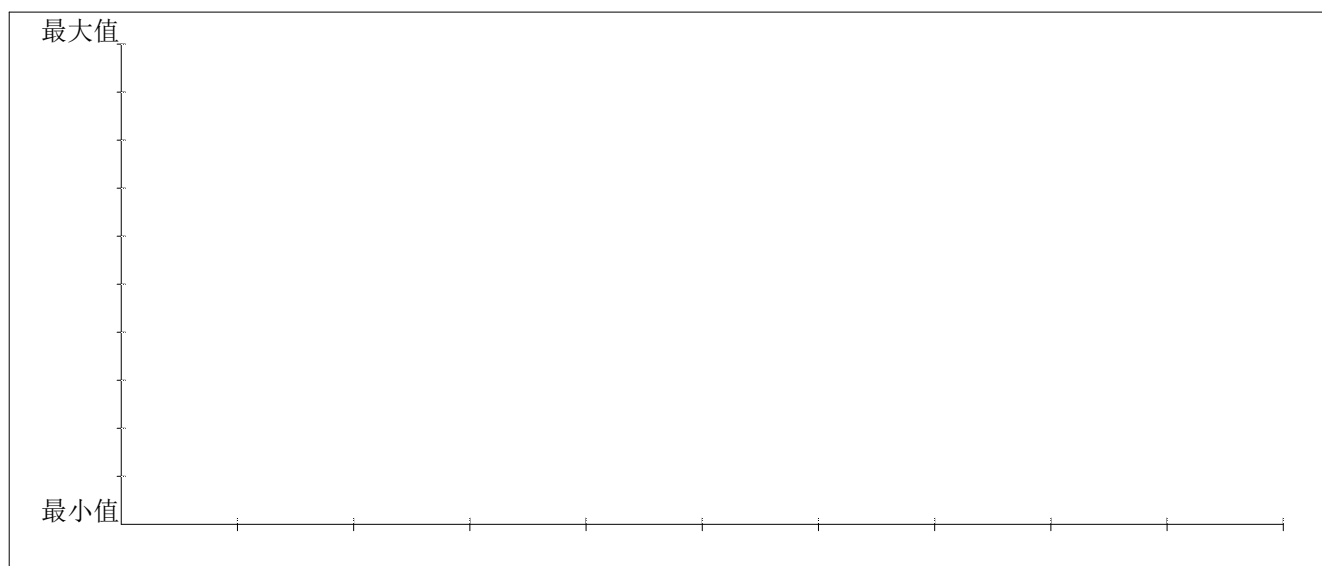
Standard: GB/T 29293-2012

C 平面 (°):0.0-360.0: 45.0
测试单位:
测试类型: TYPE C
环境温度: 22
测试员:

Gamma 平面 (°):0.0-90.0:1.0
测试设备: GPM-1600L
测试距离: 9.260 m
环境湿度:
核 验:

预热曲线

预热曲线



预热总时间: 0 h

采样间隔: 1 s

稳定幅度: 0.00 %

稳定时间: 00:00:00

C 平面 (°): 0.0-360.0: 45.0

测试单位:

测试类型: TYPE C

环境温度: 22

测试员:

Gamma 平面 (°): 0.0-90.0: 1.0

测试设备: GPM-1600L

测试距离: 9.260 m

环境湿度:

核 验: